

## Büro- und Hallenfläche mit gehobener Ausstattung



Objekt: 7092#TXzez

### Preise & Kosten

Mieter-Provision	Ja
Provisionshinweis	provisionspflichtig, siehe Allgemeine Geschäftsbedingungen
Mietpreis pro m <sup>2</sup>	6,50 € (m <sup>2</sup> )
Stellplatzmiete Garage	55,- €

### Angaben zur Immobilie

Lagerfläche	215 m <sup>2</sup>
Bürofläche	55 m <sup>2</sup>
Baujahr	1999
Zustand des Objektes	Gepflegt
Verfügbar ab	nach Vereinbarung

## Ausstattung

Stellplatzart	Freiplatz
DV-Verkabelung	Ja

## Objektbeschreibung

Diese Gewerbeflächen bietet eine vielseitig nutzbare Kombination aus einer modernen Halle und angrenzenden Büroflächen in zentraler Lage eines Industrie-Mischgebiets. Die Halle zeichnet sich durch eine sehr gute Dämmung, eine zeitgemäße Ausstattung und eine Deckenhöhe von 6 Metern aus, die zahlreiche Nutzungsmöglichkeiten eröffnet.

Angrenzend befindet sich ein kleineres Büro, das ideal für administrative Aufgaben genutzt werden kann. Zusätzlich besteht die Möglichkeit, ein separates, größeres Büro im Vorderhaus hinzuzunehmen, das ebenfalls durch seine hochwertige und repräsentative Ausstattung überzeugt. Beide Büroflächen können flexibel kombiniert oder auch unabhängig voneinander angemietet werden.

Dieses Objekt bietet Ihnen moderne Räumlichkeiten in solider Bauweise, die perfekt auf die Anforderungen unterschiedlichster Branchen zugeschnitten sind.

## Lage

- Stadt: Grevenbroich
- Nahversorgung: Kiosk, Lebensmittelmarkt, Schnellrestaurant
- Fußweg öffentl. Verkehr: 7 min.
- Fahrzeit Autobahn: 5 min.
- Fahrzeit Hauptbahnhof: 25 min.
- Fahrzeit Flughafen: 30 min.
- Bus: Linie 858, 891, 5 min
- Autobahn: A46

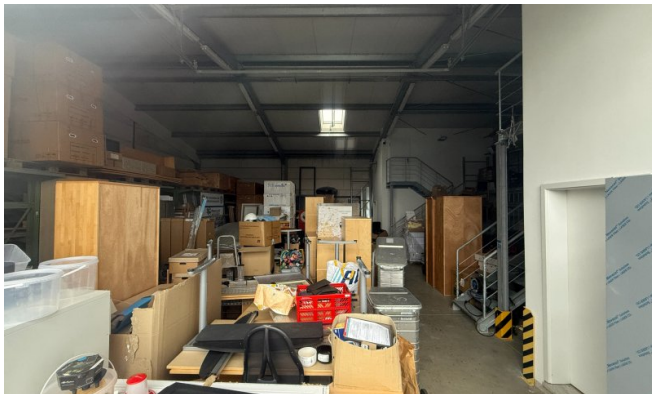
## Sonstiges

Sie haben noch nicht das Richtige gefunden? Sprechen Sie uns an und lassen Sie uns die Arbeit machen.

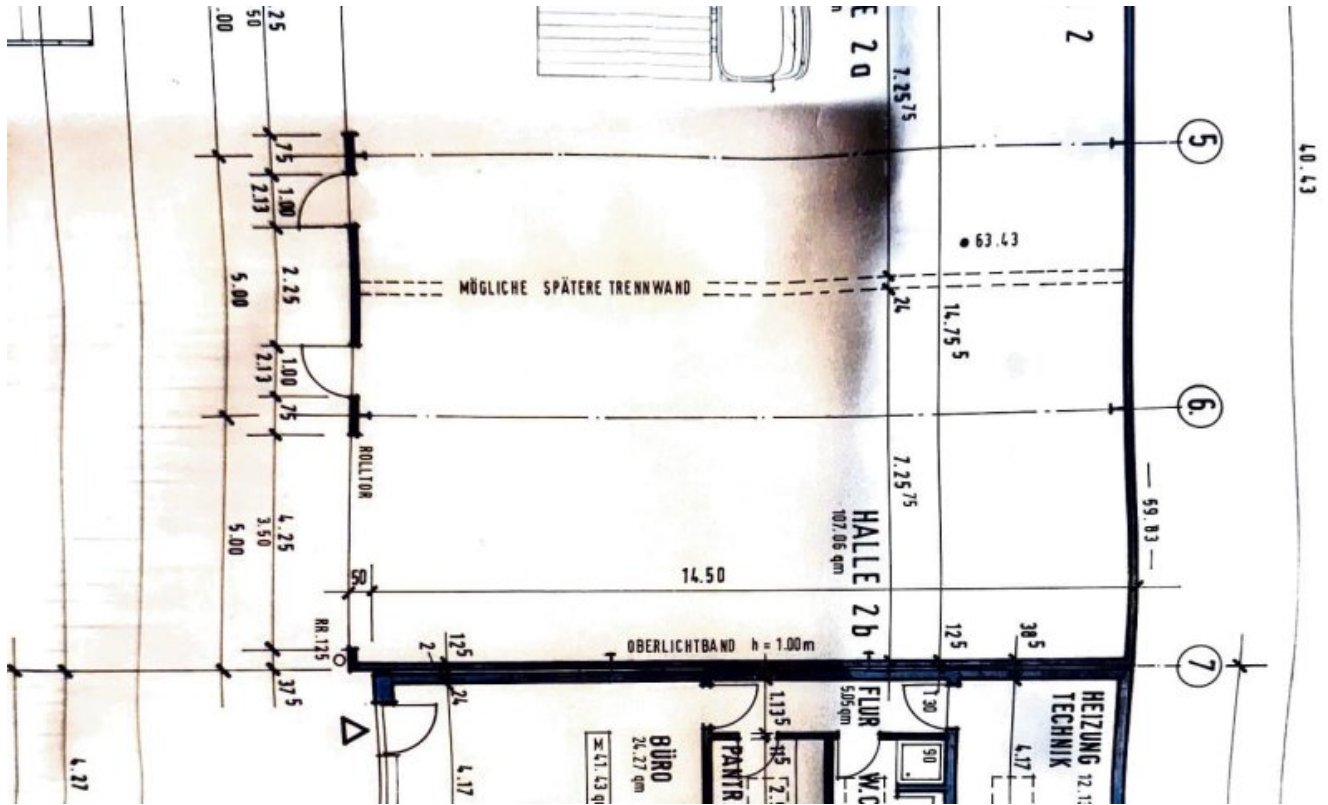
Gemeinsam finden wir Ihre Wunschimmobilie und beraten Sie gerne bei Ihrer Anmietung.

Der guten Ordnung halber, möchten wir Sie darauf aufmerksam machen, dass im Falle eines Vertragsabschlusses, bei nicht als provisionsfrei gekennzeichneten Objekten eine laufzeitabhängige Provision zzgl. gesetzlicher Umsatzsteuer gemäß unserer Allgemeinen Geschäftsbedingungen für Sie als Auftraggeber fällig wird. Die Höhe der Provision können Sie unter [www.dgi-koeln.de](http://www.dgi-koeln.de) einsehen.

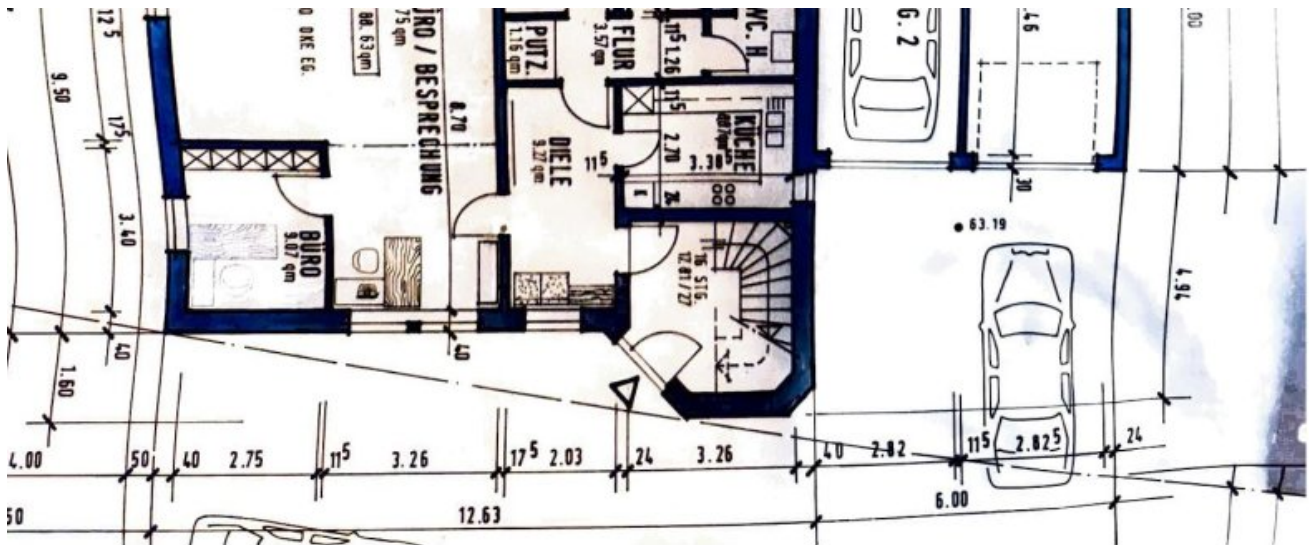
Wir möchten Sie darüber informieren, dass seit dem 01. Mai 2014 die zweite Verordnung zur Änderung der Energieeinsparverordnung ihre Gültigkeit erlangt hat. Nach den Paragraphen 16 und 16a EnEV sind die Vermieter/Verkäufer bei der Vermarktung von Immobilien dazu verpflichtet, den Energieausweis der Immobilie auszuhändigen und die energetischen Kennwerte mit in die Inserate aufzunehmen. Bei all unseren inserierten Immobilien haben wir nachweislich darauf aufmerksam gemacht. Sollten die erforderlichen Kennzahlen nicht angegeben sein, liegt uns noch kein Energieausweis vor.







Grundriss Halle + kleines Büro Grevenbroich (Grundriss)



Grundriss Büro (Grundriss)

## **Ansprechpartner**

Heiko Göttlicher  
Dederichs & Göttlicher Immobilien GmbH  
Hildeboldplatz 21  
50672 Köln

Mobil  
Zentrale

+49 170 8700312  
+49 221 99044996